



ラポール八幡山の紹介

ラポール八幡山は、障害者集合住宅として平成15年に設立されました。現在では杉並区、世田谷区、調布市に合わせて5つのユニットがございます。それぞれが独立した居室となっておりますが、食事会などを行い、利用者様同士の交流も行われています。

世話人が利用者様からの相談や日常生活における支援を行います。プライバシーを尊重しながらも、利用者様の孤立防止、生活への不安の軽減など、共同生活による心身の安定を目指しています。

【グループホーム名】 ラポール八幡山第一

【住所】 東京都杉並区上高井戸1-5-17 エントピア五月園505

【種類】 滞在型 【定員】 2名 【家賃】 60,000円

※家賃は補助の対象になります。家賃補助に関しては各自治体の障害担当にご確認ください。

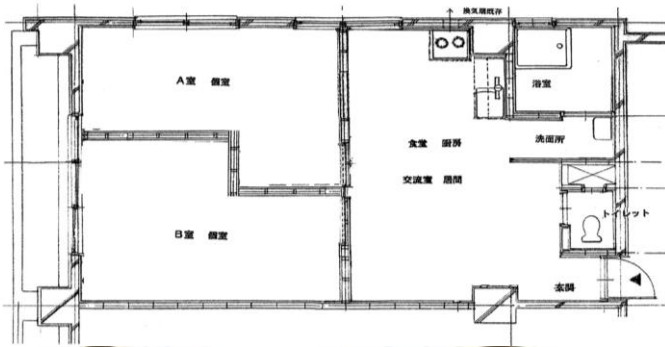
【利用料】 各室 月15,000円 (共有部分 行事費4,000円 日用品1,000円

光熱水費 月10,000円)

【敷金】 家賃の2か月分

【その他】 食事提供はございませんので各自でお取り下さい。

バス・トイレ、キッチン共有、各居室エアコン完備、全室禁煙となります。



Thank You ☆

★その他、ご質問のある方は、お気軽にお問合せ下さい。

【連絡先】 杉並区上高井戸1-5-17 エントピア五月園505

特定非営利活動法人 S.U 総合企画 ラポール八幡山

TEL : 03-5374-3895